

Partnerstwo Powiatu Szczecineckiego



Obszar Partnerstwa Powiatu Szczecineckiego znajduje się we wschodniej części województwa zachodniopomorskiego, na Pojezierzach Szczecineckim i Drawskim, zajmując powierzchnię 1765 km².

Partnerstwo Powiatu Szczecineckiego to inicjatywa łącząca siedem jednostek samorządu terytorialnego:

- ▶ Miasto Szczecinek
- ▶ Gminę Szczecinek
- ▶ Miasto i Gminę Barwice
- ▶ Gminę Borne Sulinowo
- ▶ Gminę Grzmiąca
- ▶ Miasto i Gminę Biały Bór
- ▶ Powiat Szczecinecki



Potencjał obszaru partnerstwa tkwi przede wszystkim w jego lokalizacji i bogactwie walorów przyrodniczych, które tworzą jego specyfikę, a jednocześnie stanowią stale niewykorzystany w pełni potencjał.

Jednym z kluczowych wyzwań partnerstwa jest *pełniejsze wykorzystanie potencjału środowiskowego, w tym wykorzystanie potencjału endogenicznego obszaru dla rozwoju turystyki.*

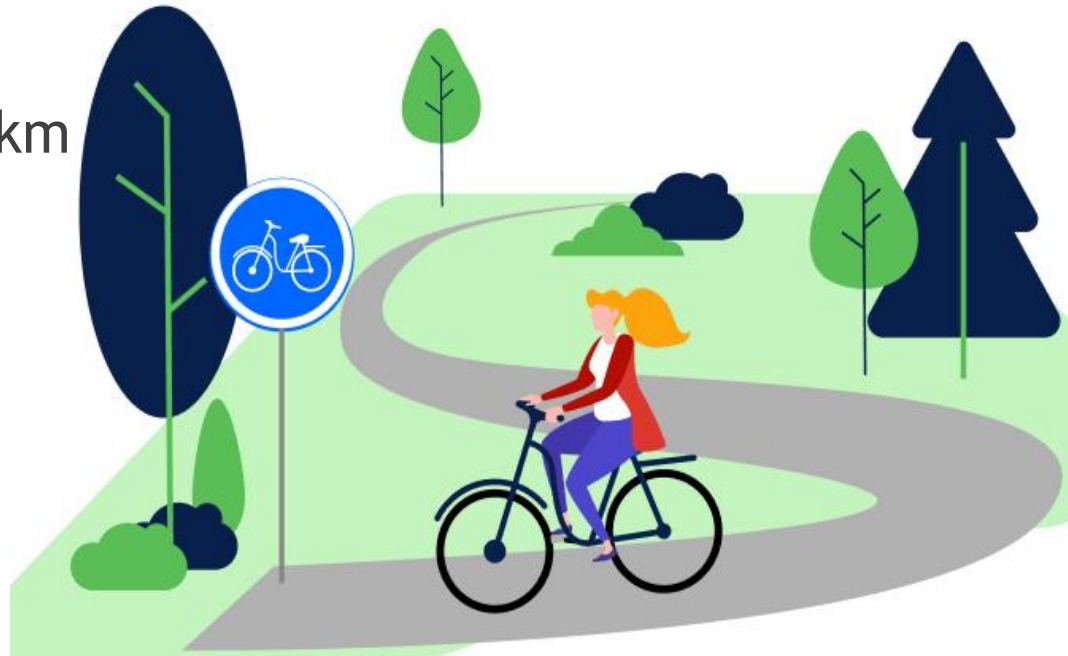
Przy pełnym wykorzystaniu zasobów regionu inicjatywa partnerska może doprowadzić do efektywnego zagospodarowania przestrzenno - funkcjonalnego, w szczególności pod kątem kreowania produktów turystycznych. W dużej mierze determinują one rodzaje i formy turystyki, które mogą być rozwijane w regionie stanowiąc podstawową atrakcję dla odwiedzających turystów.

Turystyka oparta na zasobach endogenicznych - budowa ścieżek rowerowych na terenie Partnerstwa Powiatu Szczecineckiego

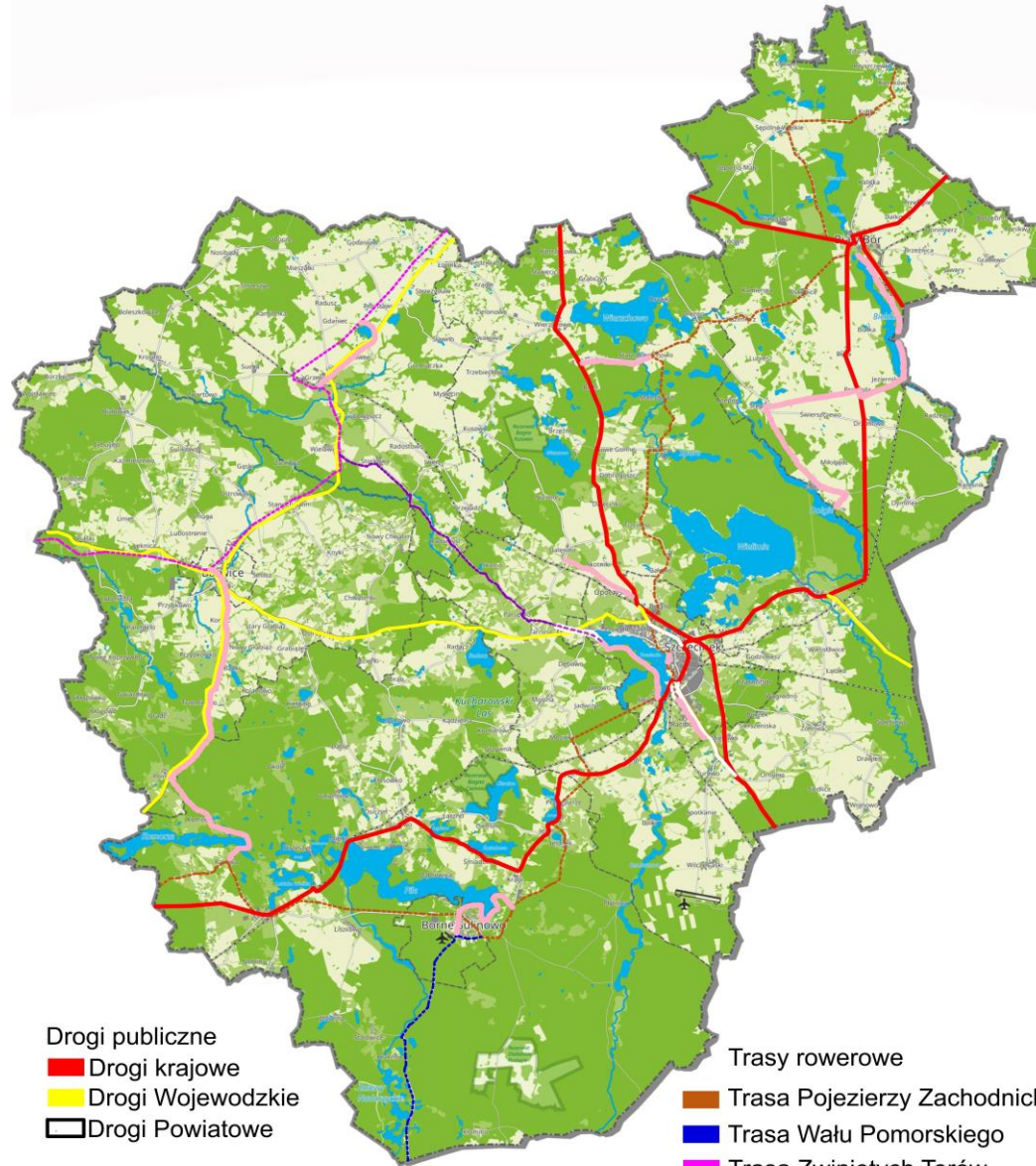
- ▶ Projekt obejmuje swoim zakresem budowę ścieżek rowerowych na terenie partnerstwa. Ścieżki rowerowe będące przedmiotem projektu pełnią funkcję korytarzy transportowych i zostały zaprojektowane m.in. w celu szerszego wykorzystania indywidualnego transportu niezmotoryzowanego, niższej emisji zanieczyszczeń powietrza, poprawy bezpieczeństwa ruchu drogowego oraz jako infrastruktura turystyczno-rekreacyjna.
- ▶ Bezpośrednią grupą docelową projektu są zarówno mieszkańcy obszaru partnerstwa, jak i turyści.
- ▶ Szacunkowa długość wszystkich ścieżek rowerowych - około 85 km.
- ▶ Trasy ścieżek rowerowych będą łączyły się z trasami wynikającymi z „Koncepcji sieci tras rowerowych Pomorza Zachodniego”.

Szacunkowa długość zaproponowanych ścieżek rowerowych:

- ▶ Miasto Szczecinek - 8 km
- ▶ Gmina Szczecinek - 9 km
- ▶ Gmina Barwice - 13 km
- ▶ Gmina Borne Sulinowo - 9 km
- ▶ Gmina Grzmiąca - 4 km
- ▶ Gmina Biały Bór - 27 km
- ▶ Powiat Szczecinecki - 15 km



POWIAT SZCZECINECKI
MAPA TRAS ROWEROWYCH



Drogi publiczne
■ Drogi krajowe
■ Drogi Wojewodzkie
□ Drogi Powiatowe

Trasy rowerowe
■ Trasa Pojezierzy Zachodnich
■ Trasa Wału Pomorskiego
■ Trasa Zwiniętych Torów
■ Trasa Projektowana przez Powiat Szczecinecki
■ Trasy projektowane przez Gminy

Dziękuję za uwagę

Maciej Makselon

Przewodniczący Rady Partnerstwa Powiatu Szczecineckiego