



Centrum Wsparcia Doradczego

Wymiar przestrzenny w strategii rozwoju ponadlokalnego

II FORUM WYMIANY DOŚWIADCZEŃ 23.06.2023 R.



Fundusze
Europejskie
Pomoc Techniczna



Rzeczpospolita
Polska



Ministerstwo Funduszy
i Polityki Regionalnej

Unia Europejska
Fundusz Spójności



FUNDACJA
FUNDUSZ
WSPÓŁPRACY



ZWIĄZEK
MIAST
POLSKICH

Wymiar przestrzenny strategii w świetle reformy systemu planowania przestrzennego

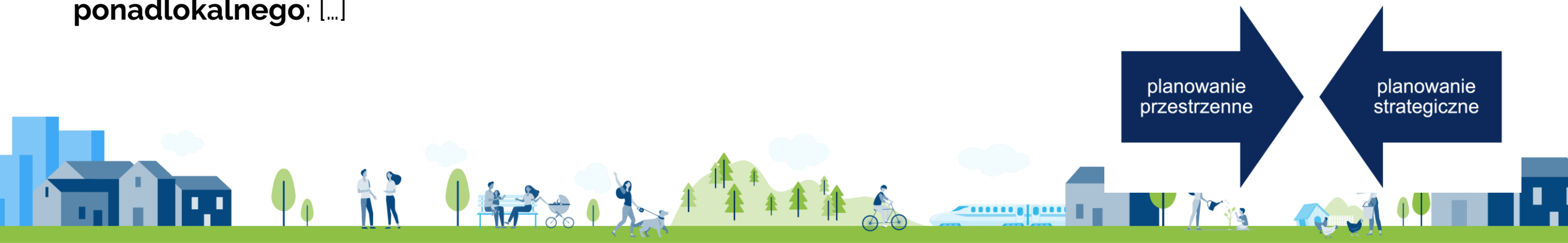
Ustawa z dnia 26 maja 2023 r. zmianie ustawy o planowaniu i zagospodarowaniu przestrzennym

Art. 13a. 1. **Dla obszaru gminy [...] rada gminy uchwała plan ogólny gminy**, zwany dalej „planem ogólnym”.

Decyzje o warunkach zabudowy będą mogły być wydawane wyłącznie na obszarach wskazanych w planie ogólnym, który będzie miał rangę aktu prawa lokalnego.

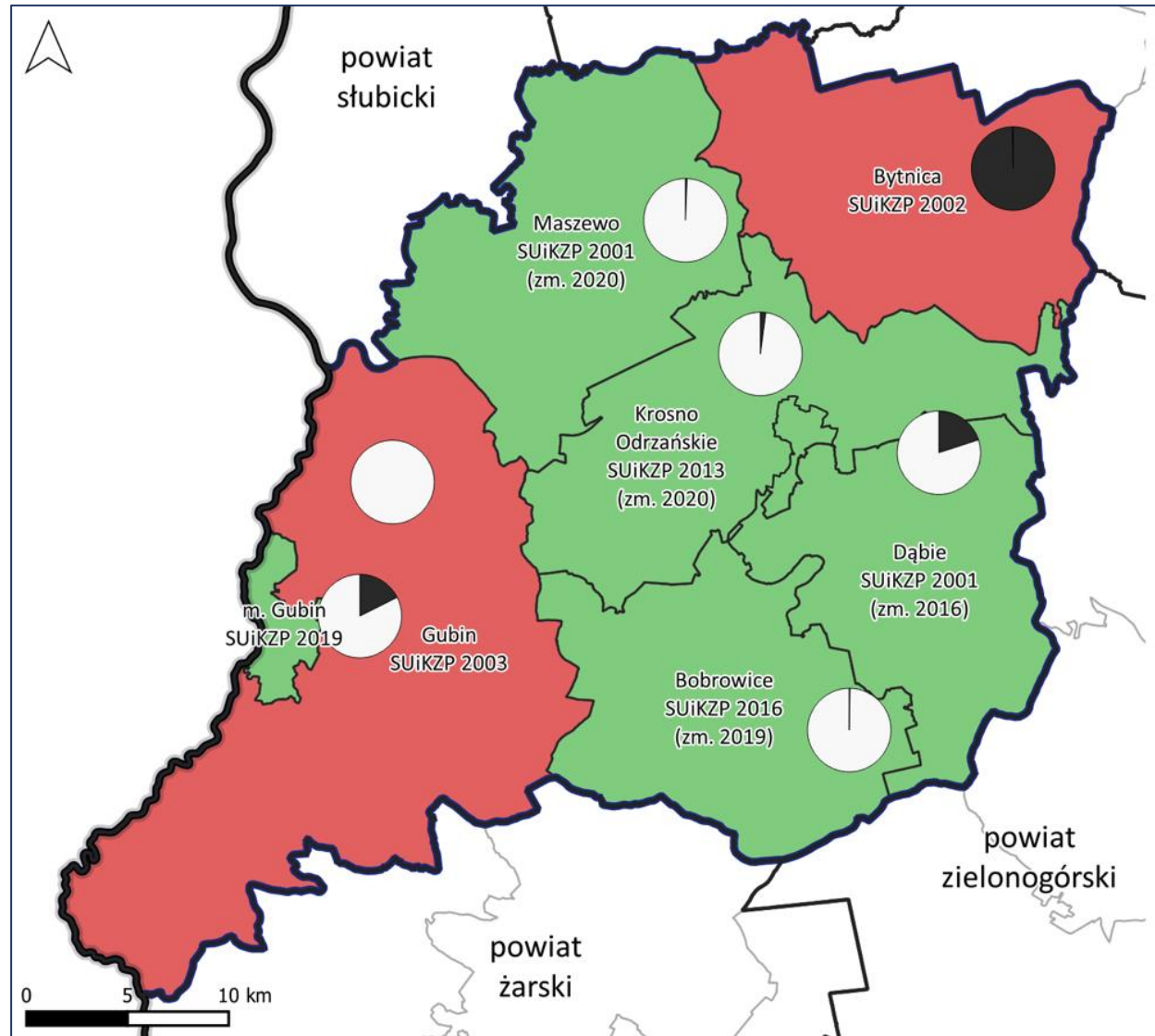
Art. 13b. **Ustalenia planu ogólnego określa się uwzględniając** uwarunkowania rozwoju przestrzennego gminy, w szczególności:

1) **politykę przestrzenną gminy określoną w strategii rozwoju gminy lub strategii rozwoju ponadlokalnego; [...]**

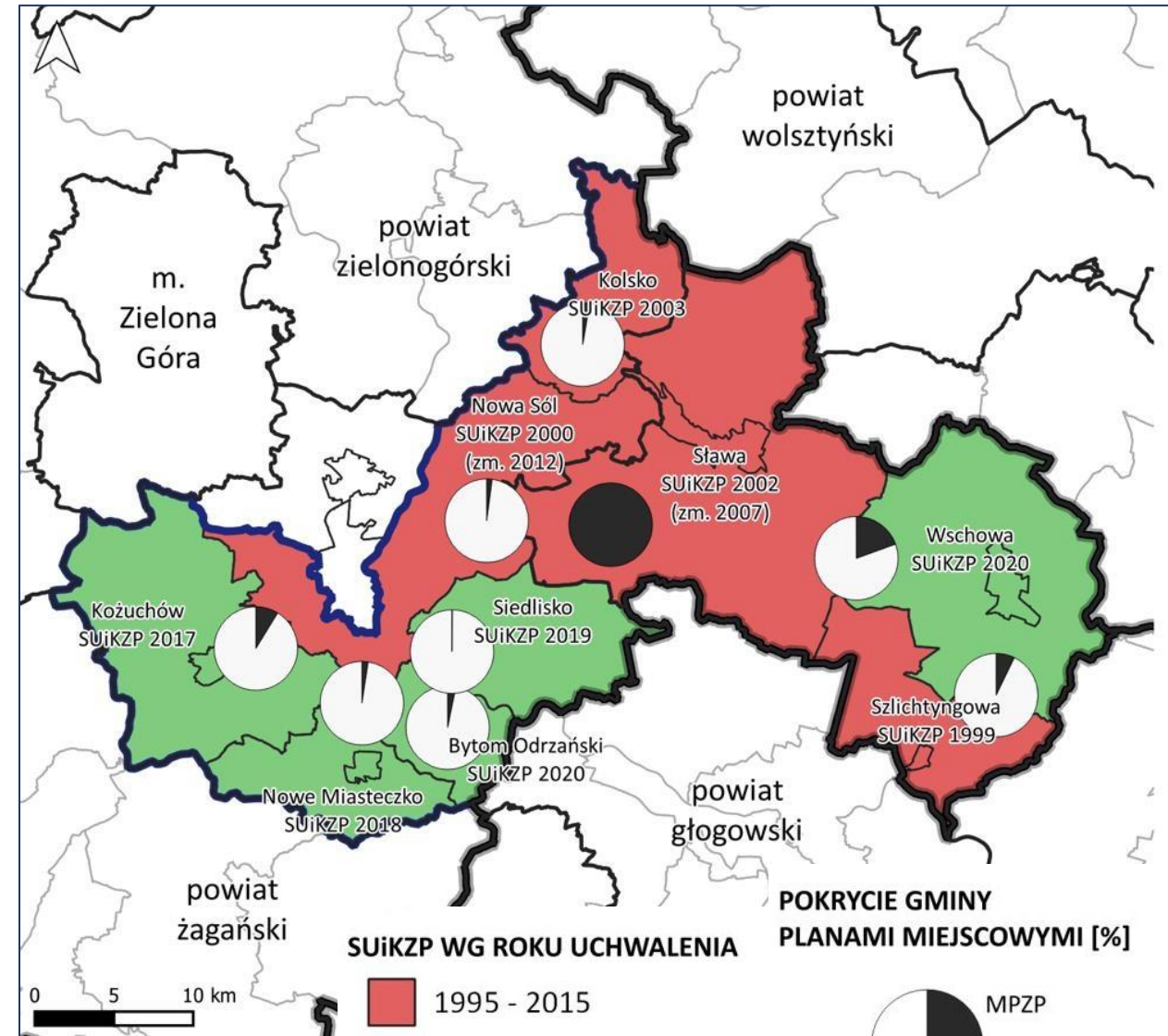


Część diagnostyczna

Dotychczasowa polityka planistyczna gmin



Krośnieński Obszar Funkcjonalny



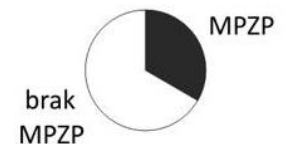
Lubuska 9

SUiKZP WG ROKU UCHWALENIA

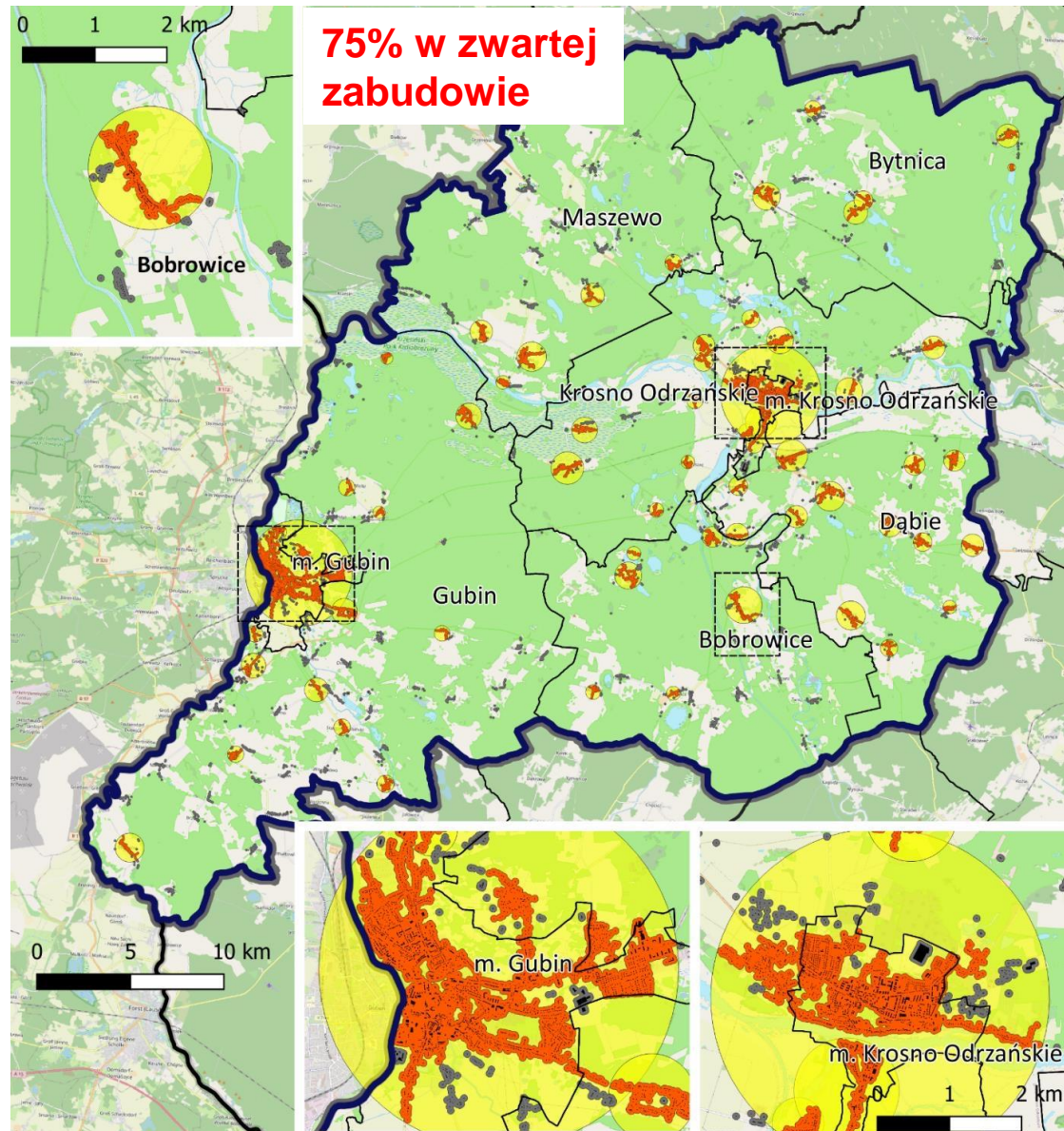
1995 - 2015




2016 - 2022

POKRYCIE GMINY
PLANAMI MIEJSCOWYMI [%]

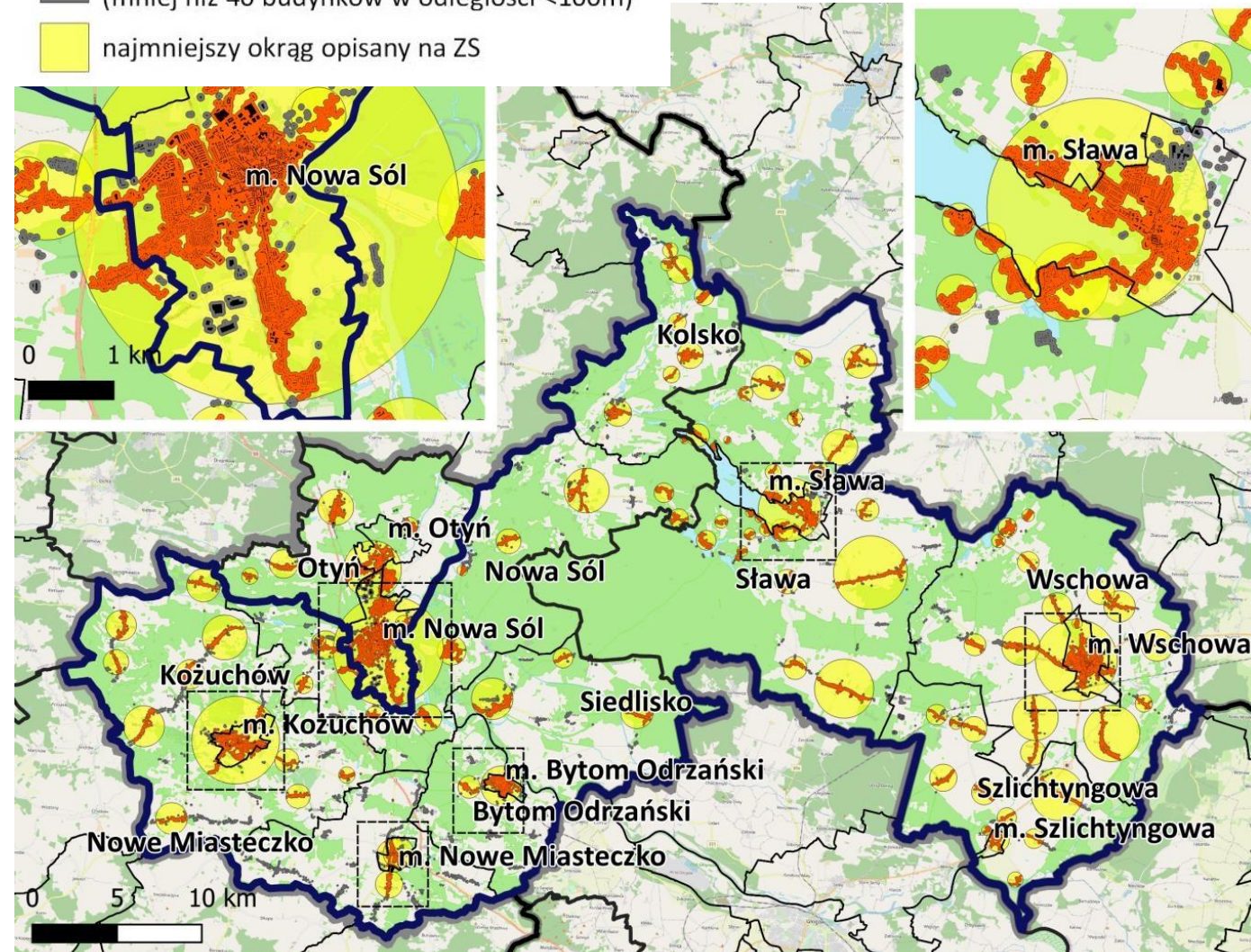


Sieć osiedleńcza - wykształcone układy zabudowy



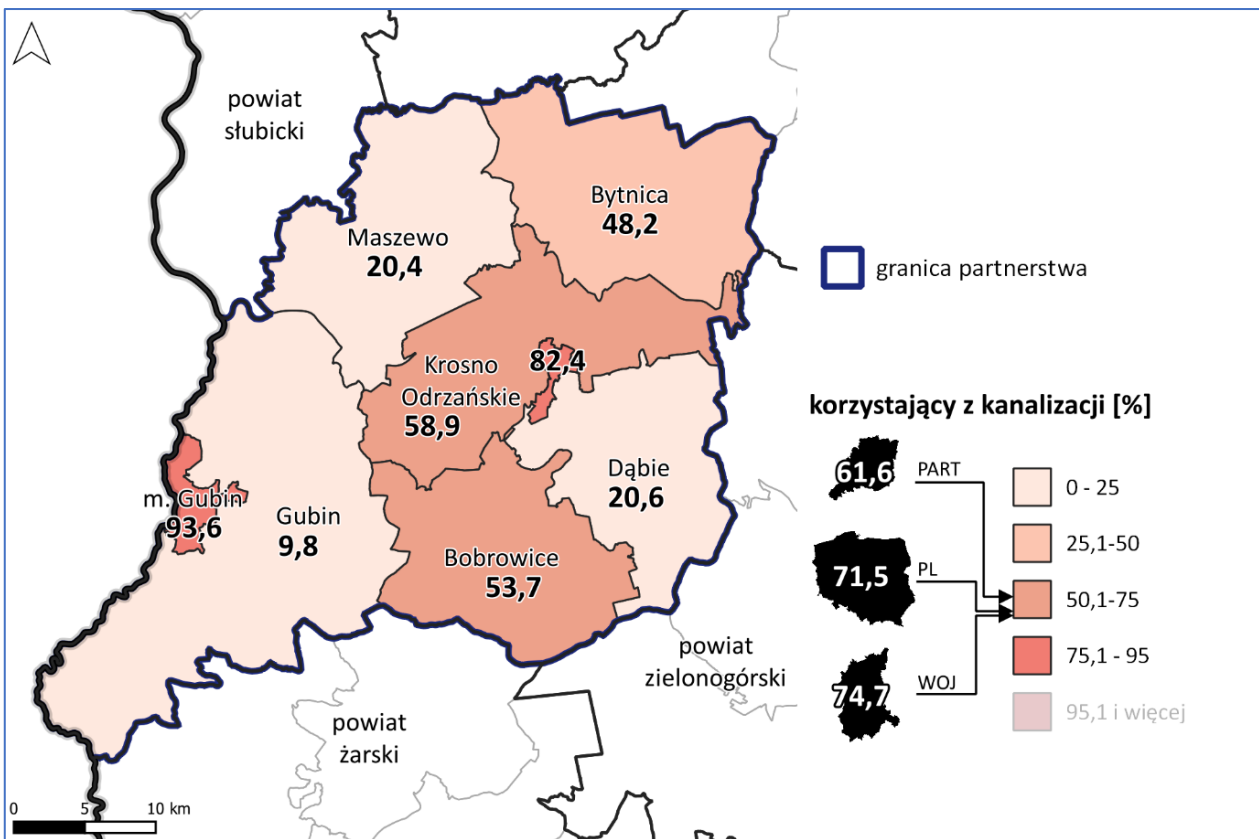
-  Zwarta struktura (ZS)
(co najmniej 40 budynków w odległości <100m)
-  Zabudowa rozproszona
(mniej niż 40 budynków w odległości <100m)
-  najmniejszy okrąg opisany na ZS

86% w zwartej zabudowie



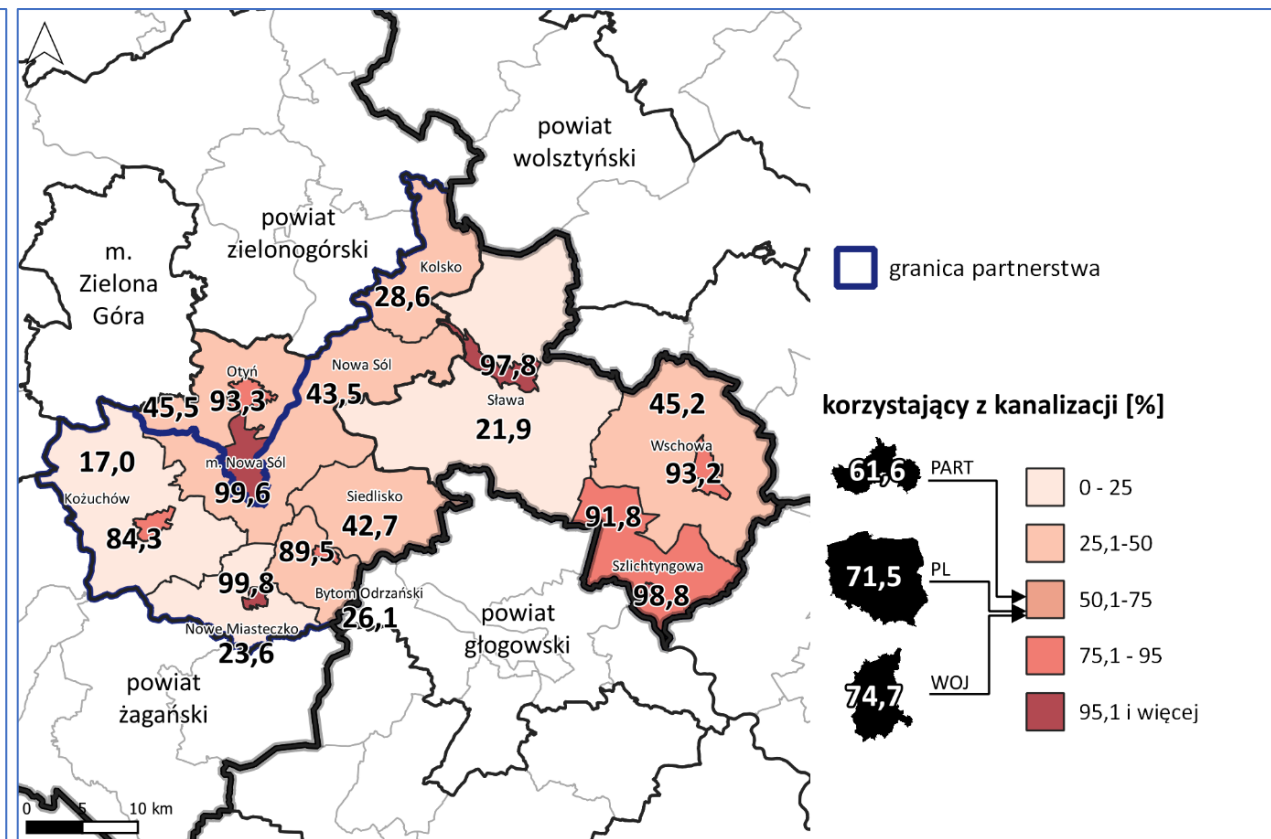
61,6%

67,4 km / 10 tys. obsługiwanych



61,6 %

75,7 km / 10 tys. obsługiwanych



Ujęcie wymiaru przestrzennego w ustaleniach strategii

Ustawa z dnia 8 marca 1990 r. o samorządzie gminnym po zmianach 26.05.23.

Art. 10e 1. **Gmina opracowuje strategię rozwoju gminy.**

Art. 10e 1a. Gmina może nie opracować strategii rozwoju gminy, jeżeli obszar gminy jest objęty **strategią rozwoju ponadlokalnego**.

Art. 10e. ust. 3. Strategia rozwoju gminy zawiera **wnioski z diagnozy** [...] przygotowanej na potrzeby tej strategii, oraz określa w szczególności:

- 4) **model struktury funkcjonalno-przestrzennej gminy, w tym [...];**
- 5) **ustalenia i rekomendacje w zakresie kształtowania i prowadzenia polityki przestrzennej w gminie dotyczące: [...];**
- 6) **obszary strategicznej interwencji określone w strategii rozwoju województwa [...]** wraz z zakresem planowanych działań;
- 7) **obszary strategicznej interwencji kluczowe dla gminy,** jeżeli takie zidentyfikowano, wraz z zakresem planowanych działań;



Ujęcie wymiaru przestrzennego w ustaleniach strategii

Ustawa z dnia 8 marca 1990 r. o samorządzie gminnym po zmianach 26.05.23.

Art. 10e. ust. 3. Strategia rozwoju gminy [...] określa w szczególności:

4) model struktury funkcjonalno-przestrzennej gminy, rozumiany jako docelowy układ elementów składowych przestrzeni, w tym:

- a) strukturę sieci osadniczej wraz z rolą i hierarchią jednostek osadniczych,
- b) system powiązań przyrodniczych,
- c) główne korytarze i elementy sieci transportowych, w tym pieszych i rowerowych,
- d) główne elementy infrastruktury technicznej i społecznej;



STRUKTURA SIECI OSADNICZEJ

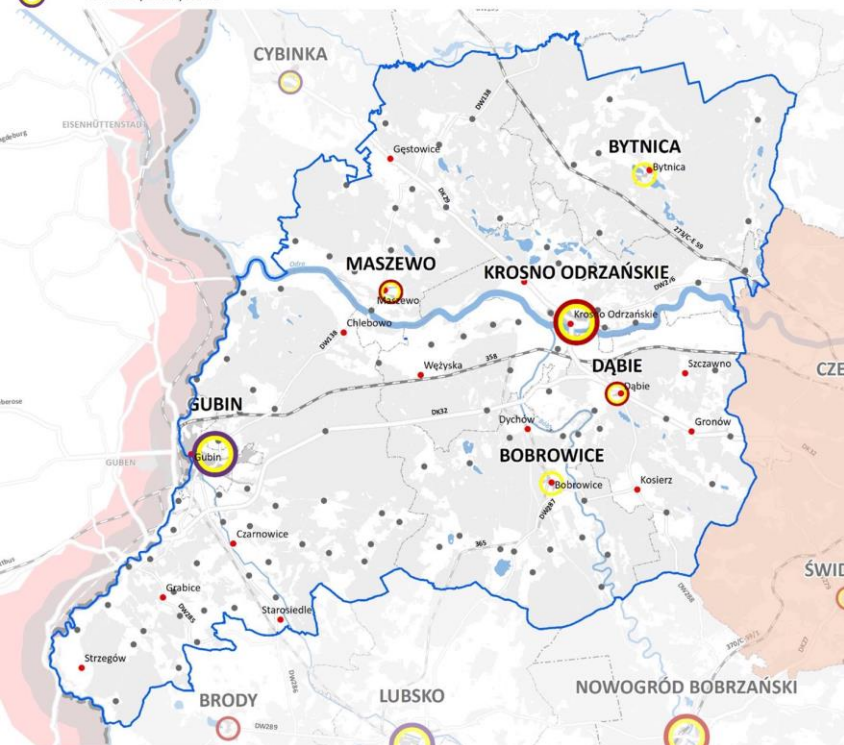
SPECJALIZACJA OŚRODKÓW

- przemysłowa
- usługowa
- rolnicza
- usługowo-przemysłowa
- rolniczo-przemysłowa

- rolniczo-usługowa
- rolniczo-usługowo-przemysłowa
- szkoły podstawowe

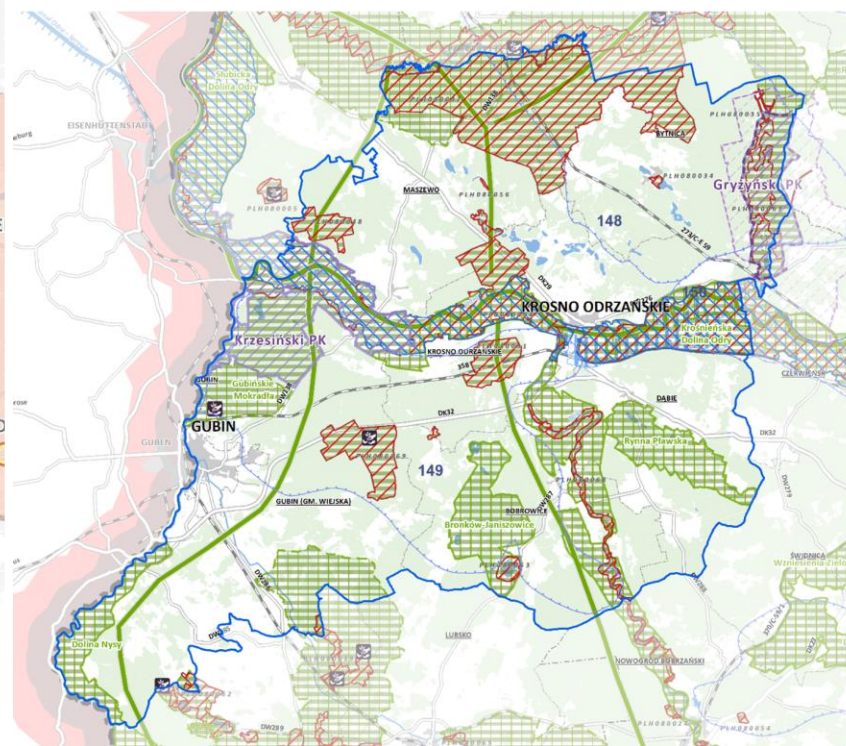
OBSZARY FUNKCJONALNE (poza partnerstw)

- rdzeń Miejskiego Obszaru Funkcjonalnego
- obszar Miejskiego Obszaru Funkcjonalnego
- obszar Miejskiego Obszaru Funkcjonalnego



ŚRODOWISKO PRZYRODNICZE: ZASOBY, OCHRONA, SYSTEM POWIĄZAŃ PRZYRODNICZYCH

- użytki ekologiczne
- główne zbiorniki wód podziemnych (GZWP)
- rezerwat przyrody
- koncepcja lokalizacji Zalewu Krośnieńskiego
- lasy
- system obszarów chronionych i projektowanych do objęcia ochroną
- główny szlak migracji fauny



ZABYTKI I KRJOBRAZ KULTUROWY

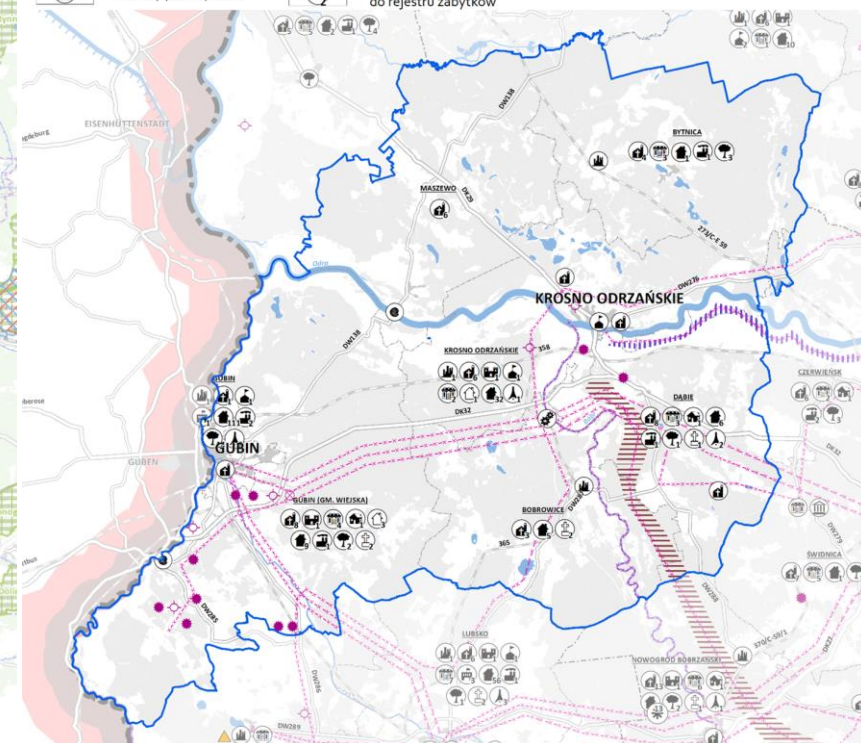
J ZABYTKÓW

- obiekty publiczne
- obiekty folwarczne
- obiekty gospodarcze
- obiekty mieszkalne
- obiekty przemysłowe

- zieleni
- obiekty cmentarne
- inne obiekty
- krajobraz kulturowy związany z ważnym miejscem pamięci
- liczba obiektów wpisanych do rejestru zabytków

WAŻNIEJSZE ELEMENTY DZIEDZICTWA ARCHEOLOGICZNEGO

- pradziejowe osadnictwo
- relikty
- cmentarzyska



Ujęcie wymiaru przestrzennego w ustaleniach strategii

Ustawa z dnia 8 marca 1990 r. o samorządzie gminnym po zmianach 26.05.23.

5) ustalenia i rekomendacje w zakresie kształtowania i prowadzenia polityki przestrzennej w gminie dotyczące:

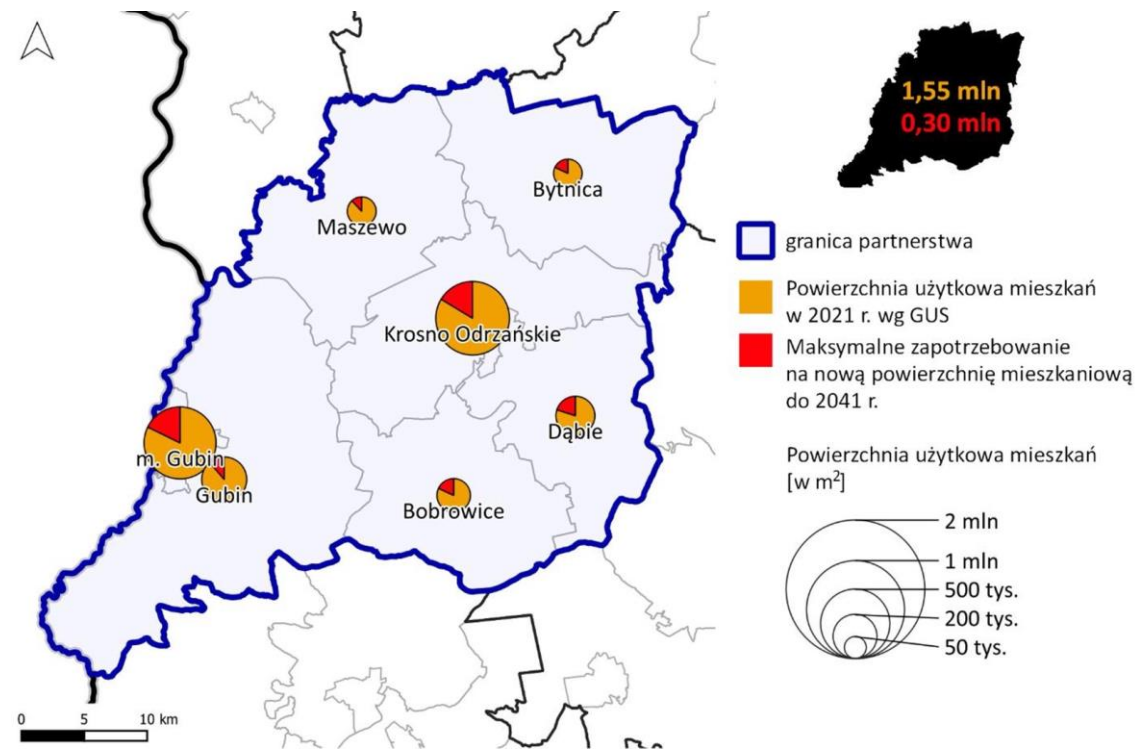
- a) zasad ochrony środowiska i jego zasobów, w tym ochrony powietrza, przyrody i krajobrazu,
- b) zasad ochrony dziedzictwa kulturowego i zabytków oraz dóbr kultury współczesnej,
- c) kierunków zmian w strukturze zagospodarowania terenów, w tym określenia szczególnych potrzeb w zakresie nowej zabudowy mieszkaniowej,
- d) zasad lokalizacji obiektów handlu wielkopowierzchniowego [...],
- e) zasad lokalizacji kluczowych inwestycji celu publicznego,
- f) kierunków rozwoju systemów komunikacji, infrastruktury technicznej i społecznej,
- g) zasad lokalizacji urządzeń wytwarzających energię o mocy zainstalowanej przekraczającej 500 kW,
- h) zasad lokalizacji przedsięwzięć mogących znacząco oddziaływać na środowisko,
- i) zasad kształtowania rolniczej i leśnej przestrzeni produkcyjnej,
- j) zasad kształtowania zagospodarowania przestrzennego na obszarach zdegradowanych i obszarach rewitalizacji oraz obszarach wymagających przekształceń, rehabilitacji, rekultywacji lub remediacji;



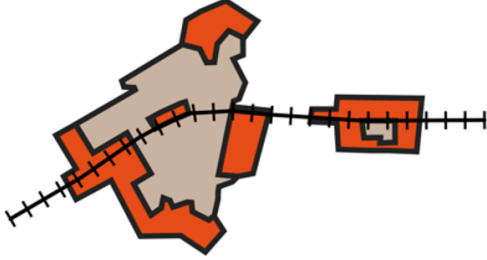

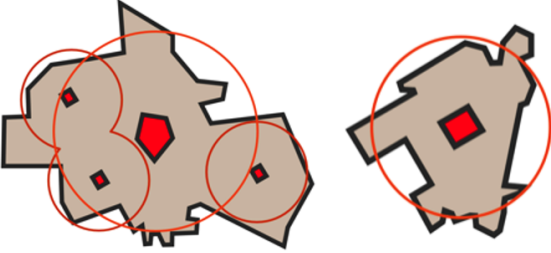



Ustalenia i rekomendacje w zakresie polityki przestrzennej

Ograniczanie rozpraszania / ochrona zwartości zabudowy istniejących miast i miejscowości

Gmina	Powiat	Liczba ludności			Standard zamieszkiwania (PUM/mieszkańca)		Powierzchnia użytkowa mieszkań		Zapotrzebowanie na nową zabudowę	
		w osobach			m ² /osobę		m ² (ogółem)		w osobach	w PUM (m ²)
		2021 r.	2030 r.	2041 r.	2021 r.	2041 r.	2021 r.	2041 r.	do 2041 r.	
Gubin (m)	krośnieński	16114	15579	15062	29,3	37,7	467267	567828	2667	100561
Bobrowice (w)	krośnieński	3118	3050	2983	32,5	41,1	100403	122621	541	22218
Bytnica (w)	krośnieński	2352	2263	2177	31,3	40,9	73003	89054	392	16051
Dąbie (w)	krośnieński	4956	4885	4815	27,1	34,5	132854	166118	964	33264
Gubin (w)	krośnieński	7178	6950	6729	27,3	32,9	196423	221392	759	24969
Krosno Odrzańskie (m-w)	krośnieński	17333	16416	15548	28,8	38,2	496973	593915	2538	96942
Maszewo (w)	krośnieński	2768	2615	2470	29,5	37,1	80730	91654	294	10924
Partnerstwo "Krośnieński Obszar Funkcjonalny"		53819	51758	49785	28,8	37,2	1547653	1852583	8156	304930



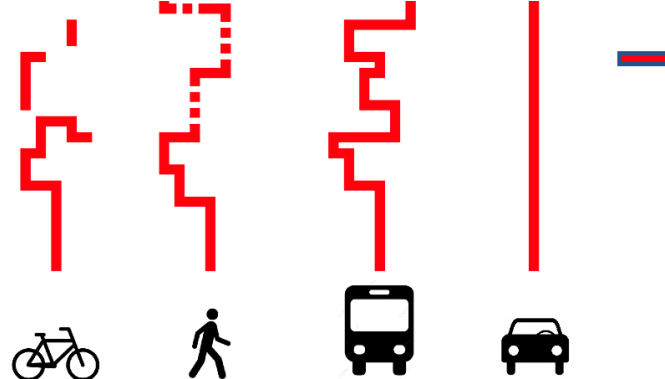
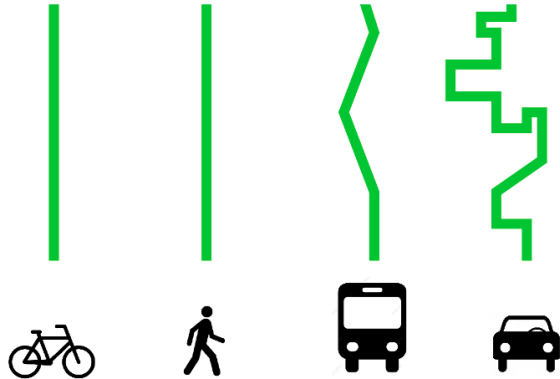
Przykłady pozytywne / korzystne (+)	Przykłady negatywne / niekorzystne (-)
ZABUDOWA MIESZKANIOWA / ZABUDOWA OGÓŁEM	
<p data-bbox="122 325 183 382">+</p> 	 <p data-bbox="1707 311 1770 325">-</p>
<p data-bbox="140 571 886 606">ROZWÓJ DO WEWNĄTRZ – WYKORZYSTANIE REZERW</p>	<p data-bbox="1166 571 1559 606">ZABUDOWA ROZPROSZONA</p>
<p data-bbox="122 649 183 706">+</p> 	 <p data-bbox="1707 671 1770 685">-</p>
<p data-bbox="127 911 896 946">MODEL KRAWĘDZIOWY / NOWE JEDNOSTKI OSADNICZE</p>	<p data-bbox="1095 911 1625 946">ZABUDOWA PASMOWA WZDŁUŻ DRÓG</p>
USŁUGI KOMERCYJNE I PUBLICZNE	
<p data-bbox="122 1065 183 1122">+</p> 	 <p data-bbox="1707 1085 1770 1099">-</p>
<p data-bbox="107 1326 912 1362">HIERARCHICZNE WIELOFUNKCYJNE OŚRODKI USŁUGOWE</p>	<p data-bbox="1095 1326 1630 1362">ZABUDOWA PASMOWA / ZEWNĘTRZNA</p>

Przykłady pozytywne / korzystne (+)

Przykłady negatywne / niekorzystne (-)

PROJEKTOWANIE DRÓG I PRZESTRZENI PUBLICZNYCH

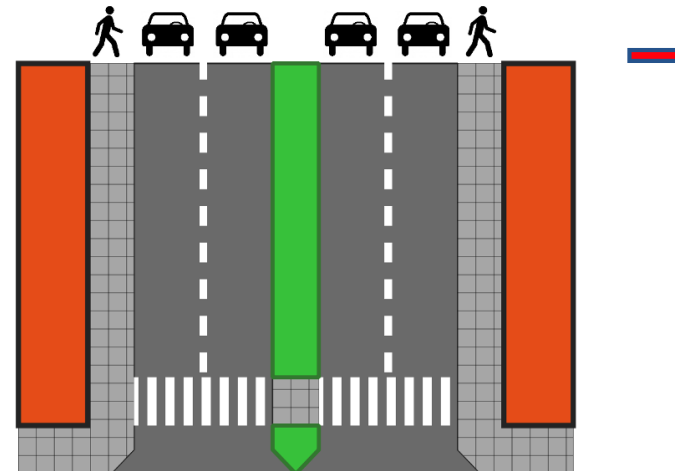
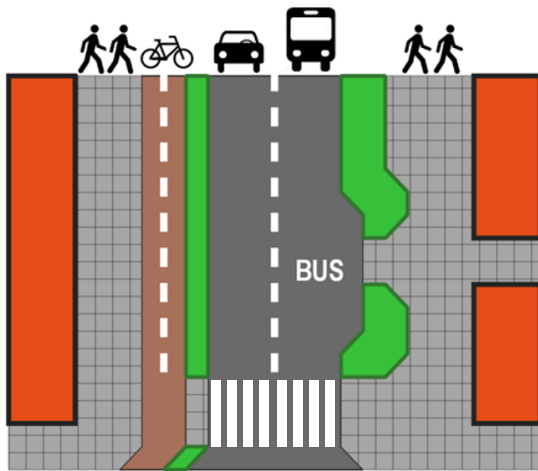
+



PRIORYTET DLA RUCHU PIESZEGO I ROWERZYSTÓW

PRIORYTET DLA PŁYNNEGO RUCHU SAMOCHODÓW

+



PRZESTRZEŃ PUBLICZNA - PRZYJAZNA DLA PIESZYCH
ULICA RUCHU MULTIMODALNEGO

PRZESTRZEŃ NIEPRZYJAZNA DLA PIESZYCH
TRASA KOMUNIKACYJNA DLA SAMOCHODÓW

Ujęcie wymiaru przestrzennego w ustaleniach strategii

Ustawa z dnia 8 marca 1990 r. o samorządzie gminnym po zmianach 26.05.23.

Art. 10e. ust. 3. Strategia rozwoju gminy zawiera **wnioski z diagnozy** [...] przygotowanej na potrzeby tej strategii, oraz określa w szczególności:

4) **model struktury funkcjonalno-przestrzennej gminy,**

5) **ustalenia i rekomendacje w zakresie kształtowania i prowadzenia polityki przestrzennej w gminie;**

6) **obszary strategicznej interwencji określone w strategii rozwoju województwa [...] wraz z zakresem planowanych działań;**

7) **obszary strategicznej interwencji kluczowe dla gminy,** jeżeli takie zidentyfikowano, wraz z zakresem planowanych działań;




OSI w Strategii Rozwoju Województwa Lubuskiego 2030

OBSZARY STRATEGICZNEJ INTERWENCJI Z POZIOMU KRAJOWEGO


 Obszary zagrożone trwałą marginalizacją

Miejskie Obszary Funkcjonalne Ośrodków Subregionalnych i Lokalnych

 Ośrodki lokalne (Krosno Odrzańskie, Gubin)


Miejskie Obszary Funkcjonalne Ośrodków Subregionalnych i Lokalnych (poza partnerstwem)

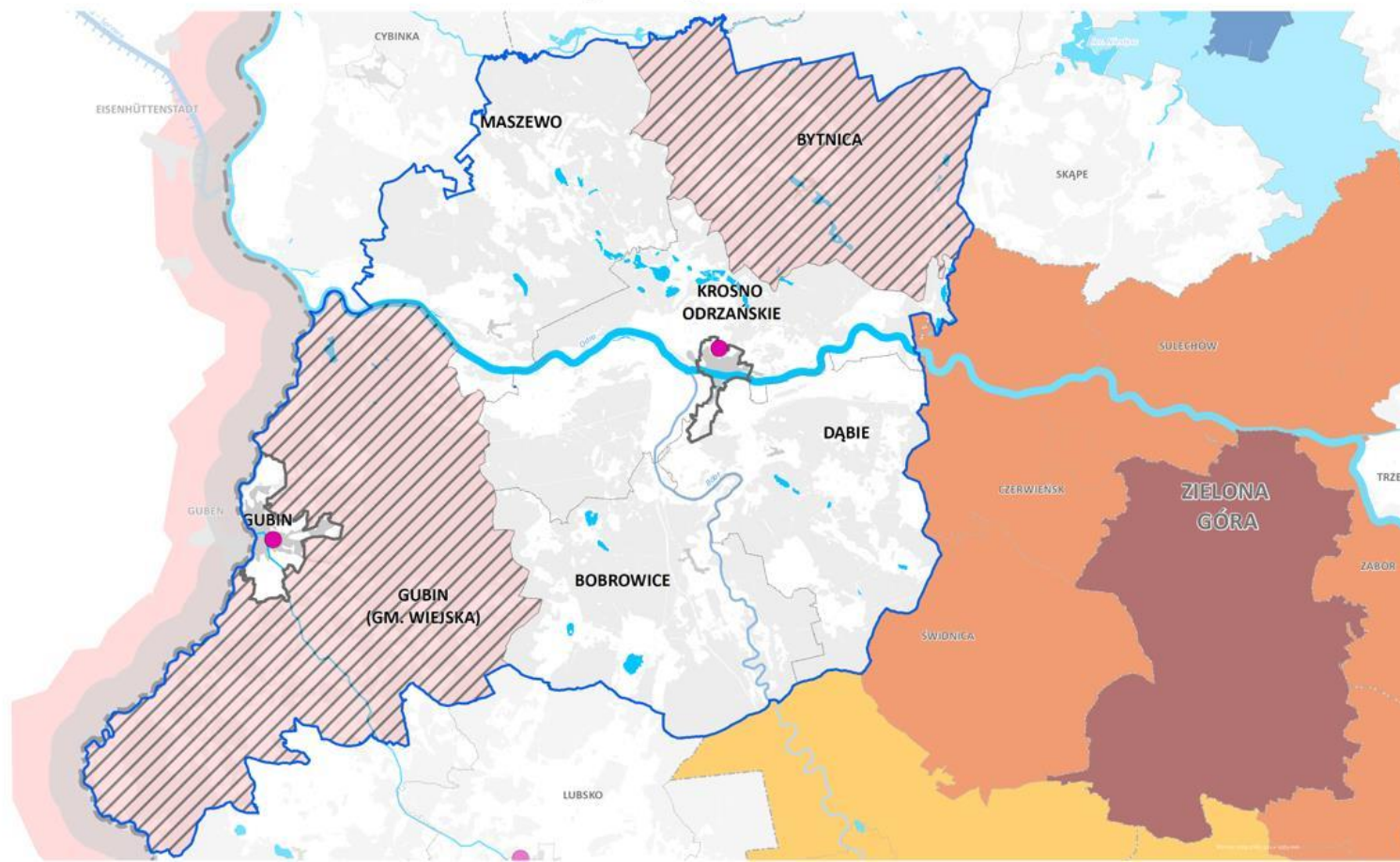
 rdzeń Miejskiego Obszaru Funkcjonalnego
Ośrodka Wojewódzkiego

 obszar Miejskiego Obszaru Funkcjonalnego
Ośrodka Wojewódzkiego

 Ośrodek Subregionalny/Miasto Średnie

 obszar Miejskiego Obszaru Funkcjonalnego
Ośrodka Subregionalnego

 obszar potencjalnego rozszerzenia
Miejskiego Obszaru Funkcjonalnego
Ośrodka Wojewódzkiego



Ujęcie wymiaru przestrzennego w ustaleniach strategii

Ustawa z dnia 8 marca 1990 r. o samorządzie gminnym po zmianach 26.05.23.

Art. 10e. ust. 3. Strategia rozwoju gminy zawiera **wnioski z diagnozy** [...] przygotowanej na potrzeby tej strategii, oraz określa w szczególności:

4) **model struktury funkcjonalno-przestrzennej gminy,**

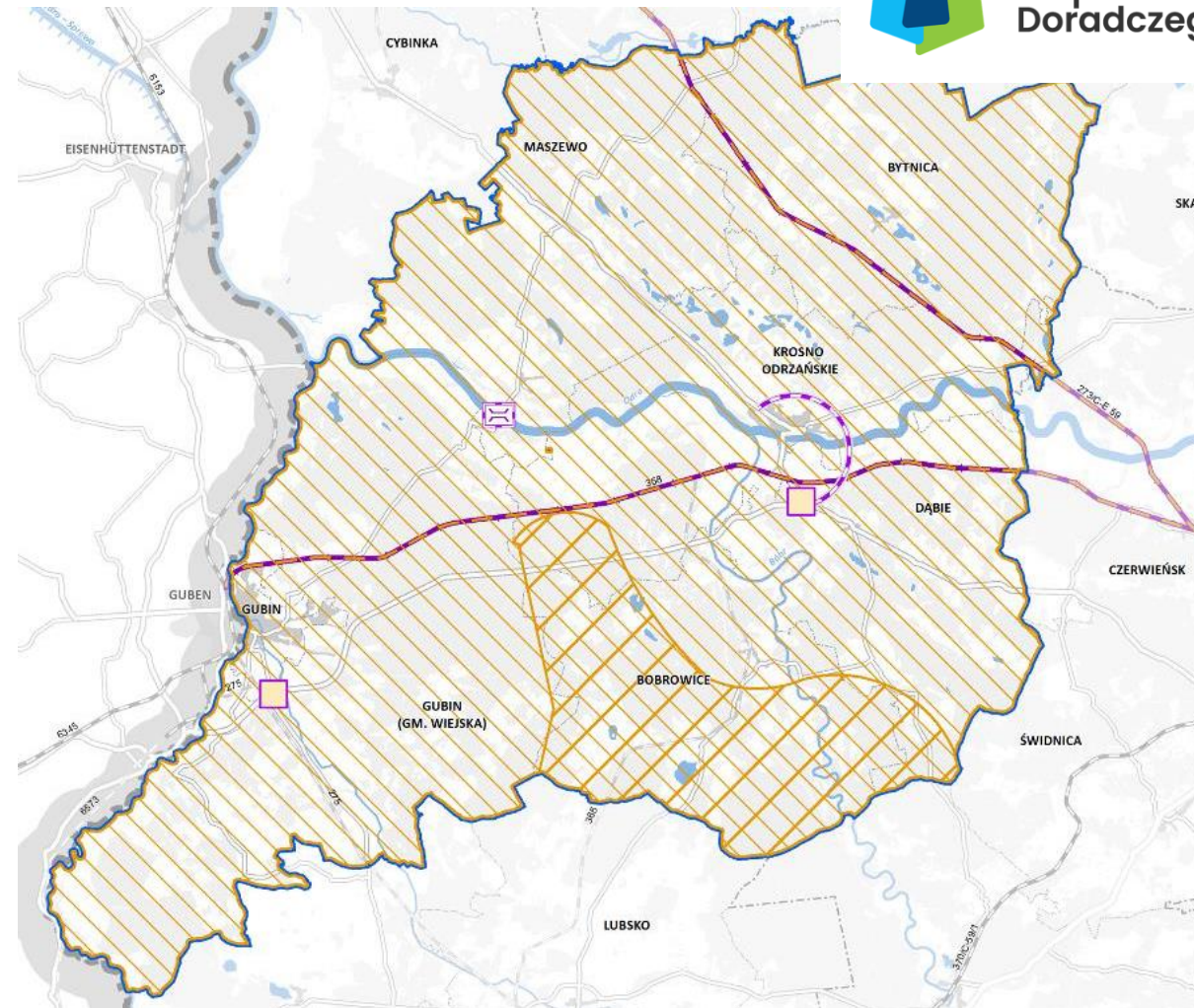
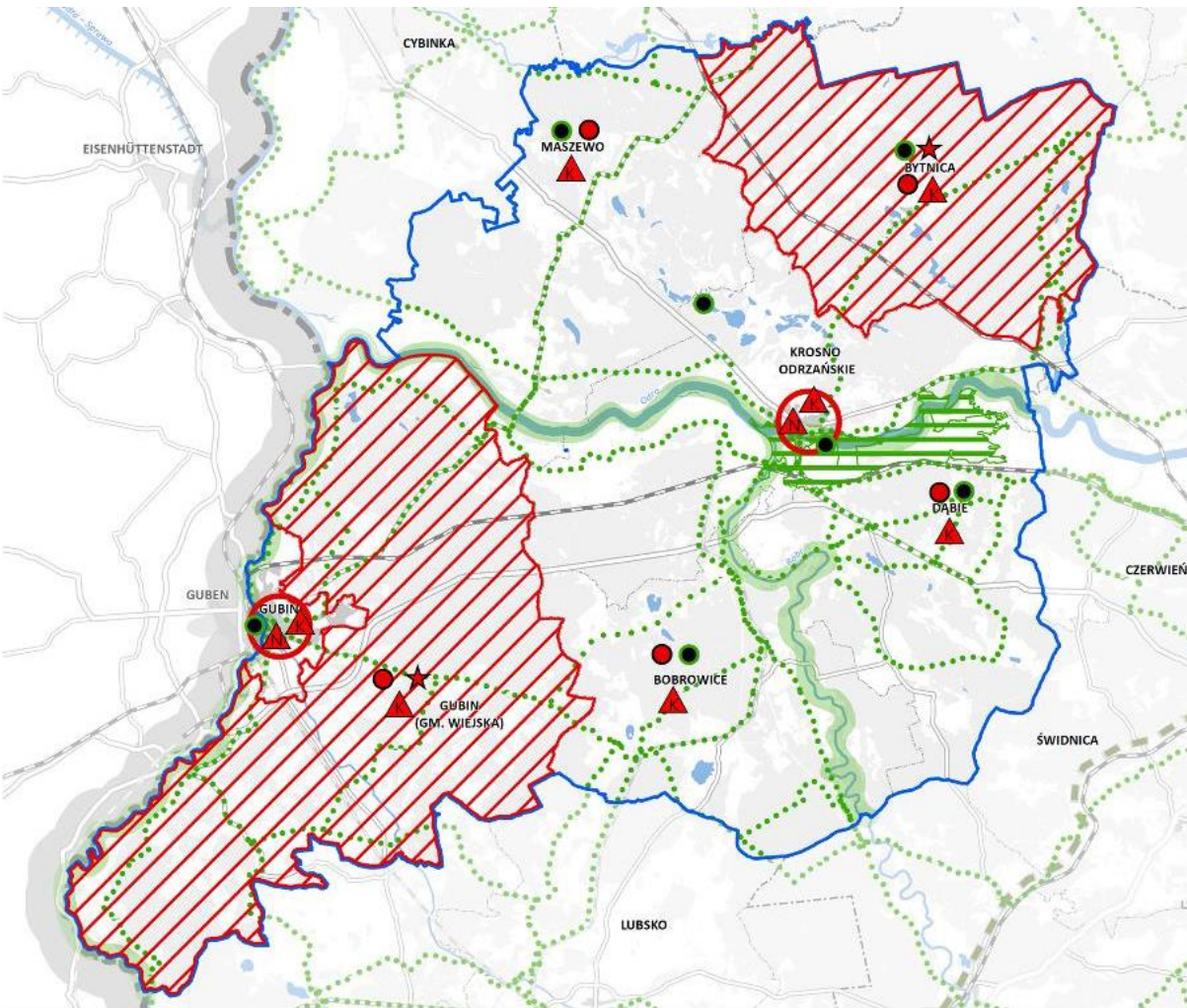
5) **ustalenia i rekomendacje w zakresie kształtowania i prowadzenia polityki przestrzennej w gminie;**










6) **obszary strategicznej interwencji określone w strategii rozwoju województwa** [...] wraz z zakresem planowanych działań;

7) **obszary strategicznej interwencji kluczowe dla gminy,** jeżeli takie zidentyfikowano, wraz z zakresem planowanych działań;



OSI kluczowe dla Krośnieńskiego Obszaru Funkcjonalnego



- OSI - I** Bieguny rozwoju miast jako obszar dostosowania do zmian demograficznych
-  Wzmocnienie oferty edukacyjnej
 -  Obszary do rozbudowy lub rewitalizacji
 -  Lokalne centra aktywizacji
 -  Ośrodek lokalny
 -  Wzmocnienie oferty kulturowej
- OSI - II** Koncentracja potencjału atrakcyjności przyrodniczo – turystyczno – kulturowych
-  Postulowane ścieżki rowerowe wraz z miejscami obsługi rowerzystów
 -  Postulowane szlaki kajakowe wraz z budową infrastruktury
 -  Funkcje strategiczne - ośrodek sportowo - wypoczynkowy (zalew krosnieński koncepcja)
 -  Strategiczne przedsięwzięcia punktowe wspomagające atrakcyjność turystyczną

- OSI-III** Transformacja energetyczna i dostosowanie do zmian klimatu
-  Rozwój sektora odnawialnych źródeł energii OZE
 -  Rozwój rolnictwa ekologicznego w skali mikroregionalnej
- OSI-IV** Koncentracja problemów dostępności transportowej
-  Postulowana modernizacja linii kolejowej nr 358, 273
 -  Postulowana budowa mostu w Połęcku
 -  Wzmocnienie powiązań komunikacyjnych wraz z budową obwodnic
 -  Postulowane tereny inwestycyjne



Centrum Wsparcia Doradczego

Dziękuję za uwagę

marek.karzynski@zmp.poznan.pl

marcin.turzyński@zmp.poznan.pl

grzegorz.roman@zmp.poznan.pl



www.cwd.info.pl



www.miasta.pl



@CentrumWsparciaDoradczego



@ZwiazekMiastPolskich



Fundusze Europejskie
Pomoc Techniczna



Rzeczpospolita
Polska



Ministerstwo Funduszy
i Polityki Regionalnej

Unia Europejska
Fundusz Spójności



FUNDACJA
FUNDUSZ
WSPÓŁPRACY



ZWIĄZEK
MIAST
POLSKICH