

# Wzmacnianie partnerstw i wdrażanie strategii

ANETA SZARFENBERG

czerwiec, 2024 r.

## Zagadnienia w prezentacji:

1. Zmiany w samorządzie lokalnym dzieją się przez cały czas, i można mieć na nie wpływ.
2. Współpraca z sąsiednimi jst może znacząco wspierać rozwój danego samorządu, ale wymaga dodatkowej pracy.

Polska wieś – lata 30.



Fot. Narodowe Archiwum Cyfrowe

Warszawa, okolice dzisiejszego Stadionu Narodowego – 1936 r.



Fot. Grzegorz Jóźwik, Dawna Saska Kępa (FB)

# Co i jak się zmienia w samorządzie?

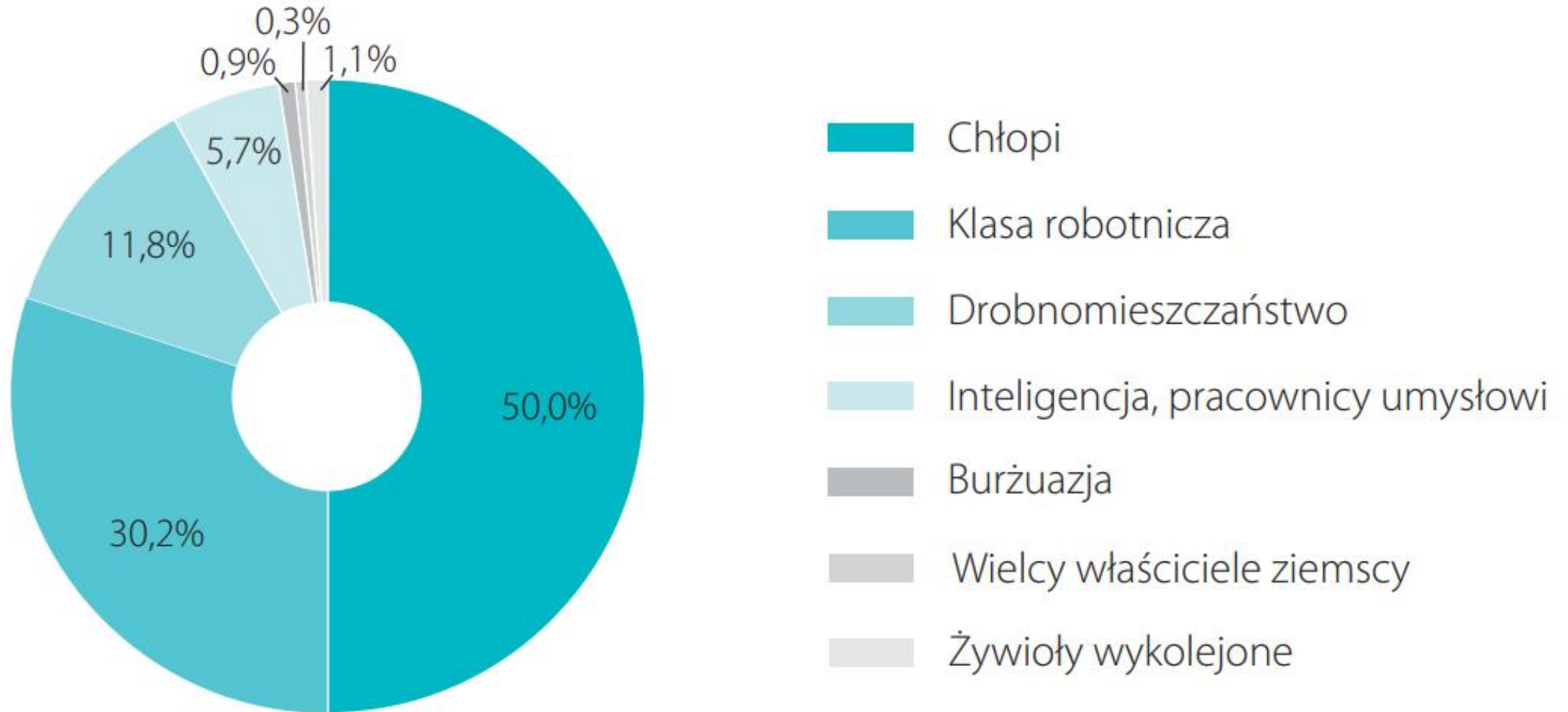
## Co:

- władza
- cechy obszaru (społeczne, gospodarcze, infrastrukturalne etc.)
- ludzie

## Jak:

- szybko / wolno
- widoczne od razu / w dłuższej perspektywie
- pozytywnie / negatywnie
- celowo / niezamierzenie (świadomie albo nie)

# Ludzie kiedyś i dziś – ludność wg grup społ. w 1938 r.



Źródło: 100 lat Polski w liczbach. 1918-2018. GUS

# Jak było, kiedy było inaczej?

- 73% ludności Polski w 1931 mieszkało na wsi -> 2011: 40%
- Średnia długość życia w 1932: 50 lat (51 k / 48 m) -> 2022: 77 lat (81 k / 73 m)
- 23% mieszkańców Polski w 1931 r. nie potrafiło czytać i pisać (wiek: 7+) -> 2021: 23% ma wykształcenie wyższe (wiek: 13+)
- Mieszkania często bez udogodnień (kanalizacji itp.) -> 2021: 94,8% mieszkań wyposażonych w wodociąg, ustęp i łazienkę
- Role kobiet i mężczyzn, prawa wyborcze kobiet od 1918 r. -> 2011: parytet na listach wyborczych (35% k / m)
- 10.08.2007. zmarł na Spiszu w przysiółku Niedzica-Zamek Jan Janos, ostatni polski chłop pańszczyźniany (żelorz)

# Zmiany w prawie

- 1933 r. – ustawa „scaleniowa”
- 1935 r. – Konstytucja kwietniowa (1921 r. „Mała Konstytucja”)
  - trójszczeblowy podział władzy (województwa, powiaty i gminy: 1975)
  - ujednoczenie struktur samorządu terytorialnego na terenie kraju
  - wzmocnienie roli wojewodów i starostów
- 1990 r. – ustawa o samorządzie gminnym
- 1998 r. – ustawa o samorządzie powiatowym
- 1997 r. – Konstytucja



# Zmiany (?) w prawie

**Art. 1.** 1. Mieszkańcy gminy tworzą z mocy prawa wspólnotę samorządową.

2. Ilekroć w ustawie jest mowa o gminie, należy przez to rozumieć wspólnotę samorządową oraz odpowiednie terytorium.

**Art. 2.** 1. Gmina wykonuje zadania publiczne w imieniu własnym i na własną odpowiedzialność.

**Art. 6.** 1. Do zakresu działania gminy należą wszystkie sprawy publiczne o znaczeniu lokalnym, niezastrzeżone ustawami na rzecz innych podmiotów.

**Art. 7.** 1. Zaspokajanie zbiorowych potrzeb wspólnoty należy do zadań własnych gminy. W szczególności zadania własne obejmują sprawy:

20 zadań **gminy**: m. in. przestrzeń, drogi, media, transport, ochrona zdrowia, pomoc społeczna, mieszkalnictwo, edukacja, kultura, bezpieczeństwo, polityki lokalne (rodzinne, senioralne), aktywność obywatelska, promocja, współpraca

# Zmiany (?) w prawie

## U S T A W A

z dnia 23 marca 1933 r.

o częściowej zmianie ustroju samorządu terytorjalnego.

### D Z I A Ł I.

PRZEPISY, DOTYCZĄCE OBSZARU CAŁEGO PAŃSTWA Z WYJĄTKIEM WOJEWÓDZTWA ŚLĄSKIEGO.

#### R o z d z i a ł I.

Nazwa i kadencja organów ustrojowych związków samorządowych.

**Art. 1.** (1) Organem stanowiącym i kontrolującym w gminach wiejskich jest rada gminna, w miastach — rada miejska, w powiatowych związkach samorządowych — rada powiatowa.

## R o z d z i a ł 5.

**Zakres działania organów ustrojowych w gminach wiejskich i w miastach.**

**Art. 43.** (1) Do zakresu działania rady gminy (art. 1 ust. (5)) należy powołanie organu zarządzającego i kontrola nad jego działalnością oraz stanowienie norm i zasad, dotyczących zarządu sprawami gminy i jej gospodarki, a w szczególności:

- a) stanowienie o dobrowolnym podejmowaniu zadań o charakterze publicznym, jeżeli nie sprzeciwiają się temu postanowienia ustaw szczególnych oraz jeżeli zadania te nie są zastrzeżone innym związkom publiczno-prawnym;

23 zadania **gminy**: głównie dot. uchwalania prawa miejscowego, obszaru, zatrudniania i wynagrodzeń, oraz dysponowania środkami budżetowymi

## II.

### ZADANIA, WYNIKAJĄCE Z POTRZEB ŻYCIA.

Czy opiekun społeczny w swej działalności ma się ograniczać do tego, co mu wskazują przepisy prawa? Odpowiedź musi wypaść przecząco.

Bardzo często prawo nie może przewidzieć wszystkiego, czego wymaga życie, przepisy prawne są więc nieraz uzupełniane lub poprawiane. Pamiętać zresztą trzeba, że przy spełnianiu pewnych obowiązków nie ma się na celu dogodzić prawu, lecz — zapobiec jakiejś potrzebie czy człowieka pojedynczego, czy też szerszego ogółu. Np. jeżeli u wstępu na most wi-

**KONSTYTUCJA**  
**RZECZYPOSPOLITEJ POLSKIEJ**

z dnia 2 kwietnia 1997 r.

ustanawiamy Konstytucję Rzeczypospolitej Polskiej  
jako prawa podstawowe dla państwa

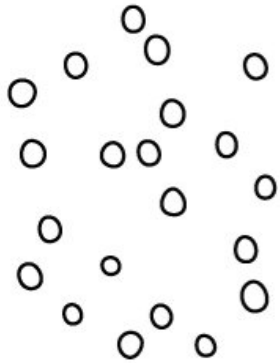
oparte na poszanowaniu wolności i sprawiedliwości, współdziałaniu  
władz, dialogu społecznym oraz na zasadzie pomocniczości umacniającej  
uprawnienia obywateli i ich wspólnot.



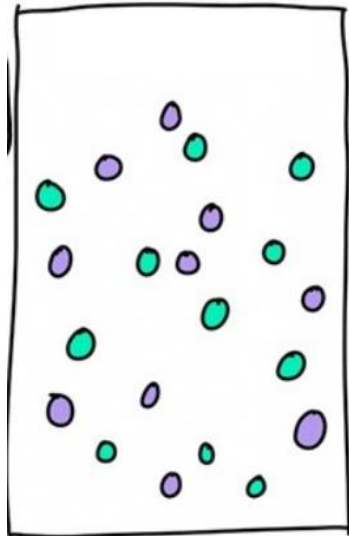


# PROCES TWORZENIA SIĘ PARTNERSTWA

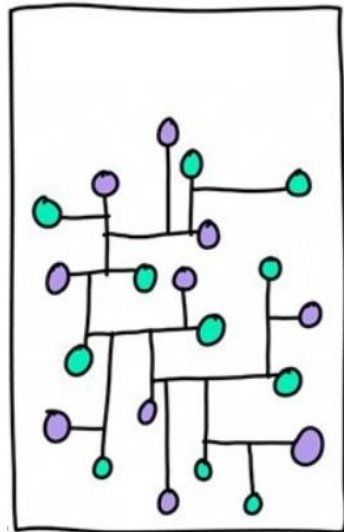
JST przed partnerstwem



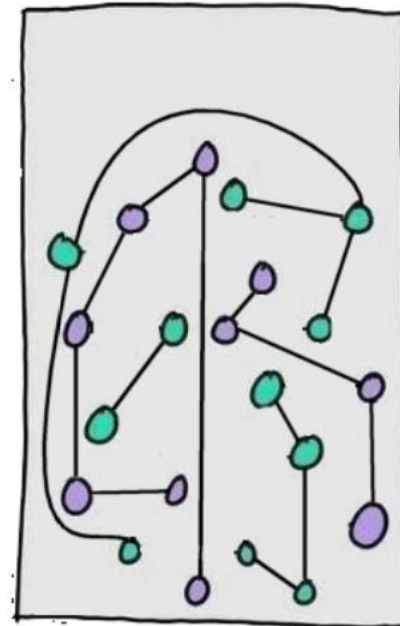
Sformalizowanie struktury



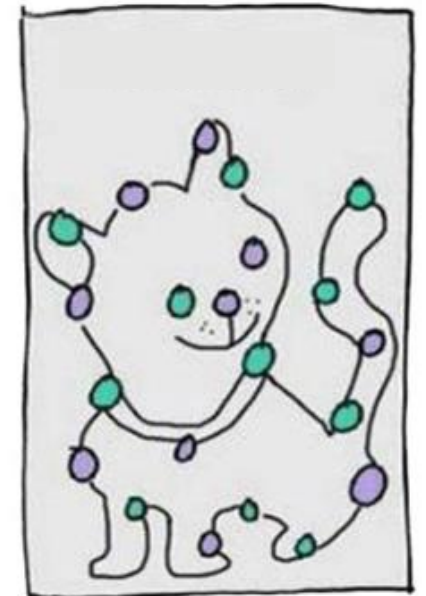
Budowanie relacji



Kształtowanie tożsamości



Partnerstwo jako podmiot



# Zagadnienia do refleksji

- Jak wiele zmieniło się w życiu lokalnych społeczności? I co te zmiany oznaczają dla funkcjonowania urzędów?
- Czy zmienia się sposób zorganizowania pracy urzędu? Jeśli tak: co się zmienia? W jaki sposób? Przy jakiej okazji?
- Jakiej zmiany oczekujemy (jst) po wdrożeniu strategii ponadlokalnej?
- Co dla samorządu oznacza przynależność do MOF?
- Czego oczekujemy (jst) dla siebie od Partnerstwa?
- Co możemy (jst) Partnerstwu od siebie dać?
- Po co nam (jst) MCWD i co oznacza zaangażowanie w ten projekt?



Samorządom (jst)  
nikt niczego nie da.

Samorząd (jst)  
może sobie coś wziąć.



## RESUME

1. Zmiany w samorządzie lokalnym dzieją się przez cały czas, i można mieć na nie wpływ.
2. Współpraca z sąsiednimi jst może znacząco wspierać rozwój danego samorządu, ale wymaga dodatkowej pracy.



**Aneta Szarfenberg**



Fundusze Europejskie  
dla Mazowsza



Rzeczpospolita  
Polska

Dofinansowane przez  
Unię Europejską

